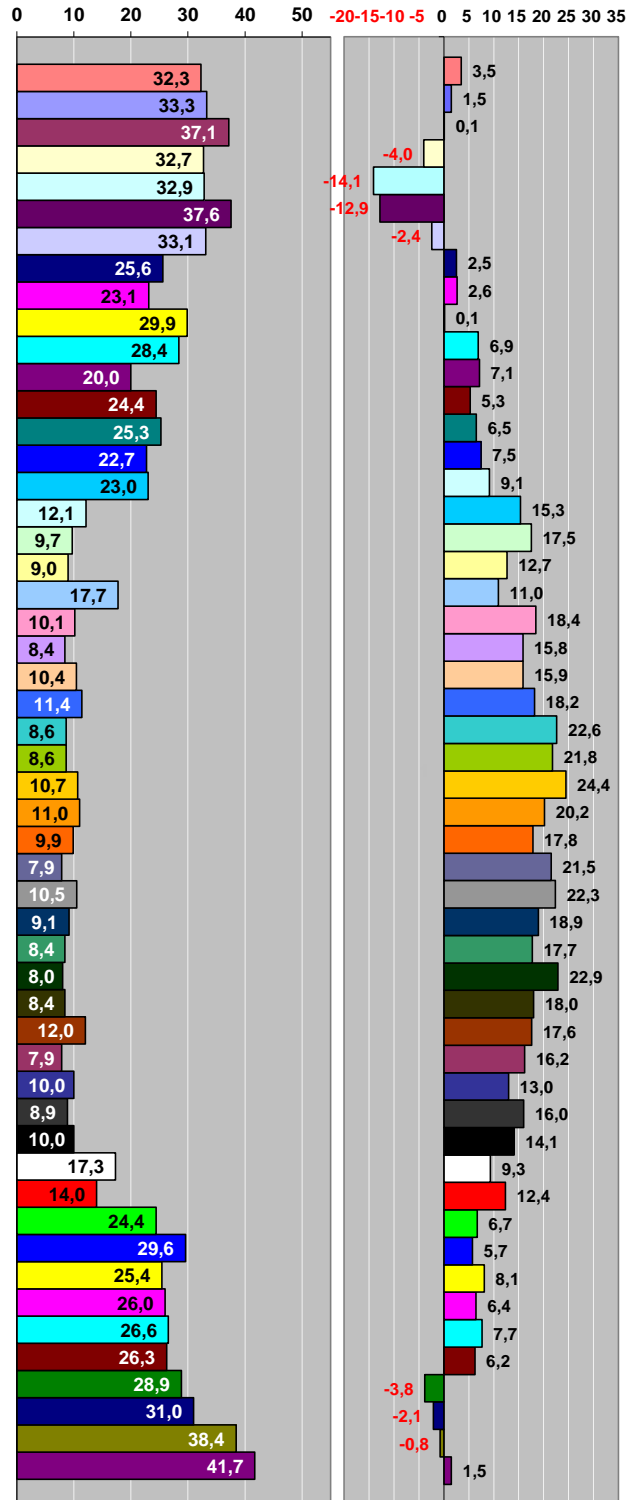


Spotřeba energie od 1.1.2012 do 30.12.2012	
Provozní teploty - odchylky od standardu jsou vyznačeny barevně	Standard  22 20
	Komfort  23 22
	18, 19, 21-41 týden topení vypnuto

číslo týdne	datum odečtu	počet dnů	stav elektroměru		spotřeba [kWh]				teplota [°C]			
			NT	VT	NT	VT	za období	denní průměr	den	noc	24 hod	
0	1.1.2012	7	1 195	17 156								
1	8.1.2012	7	1 206	17 371	11	215	226	32,3	21	2,9	4,0	3,5
2	15.1.2012	7	1 216	17 594	10	223	233	33,3	22	1,1	1,9	1,5
3	22.1.2012	7	1 225	17 845	9	251	260	37,1	22	-0,7	0,9	0,1
4	29.1.2012	7	1 236	18 063	11	218	229	32,7	22	-4,9	-3,2	-4,0
5	5.2.2012	7	1 247	18 282	11	219	230	32,9	22	-16,1	-12,1	-14,1
6	12.2.2012	7	1 259	18 533	12	251	263	37,6	23	-14,9	-10,8	-12,9
7	19.2.2012	7	1 271	18 753	12	220	232	33,1	23	-4,3	-0,5	-2,4
8	26.2.2012	7	1 282	18 921	11	168	179	25,6	22	1,0	4,1	2,5
9	4.3.2012	7	1 292	19 073	10	152	162	23,1	22	0,8	4,4	2,6
10	11.3.2012	7	1 301	19 273	9	200	209	29,9	22	-2,2	2,4	0,1
11	18.3.2012	7	1 313	19 460	12	187	199	28,4	22	3,4	10,4	6,9
12	25.3.2012	7	1 322	19 591	9	131	140	20,0	22	3,9	10,4	7,1
13	1.4.2012	7	1 331	19 753	9	162	171	24,4	22	3,4	7,2	5,3
14	8.4.2012	7	1 339	19 922	8	169	177	25,3	22	3,9	9,1	6,5
15	15.4.2012	7	1 348	20 072	9	150	159	22,7	22	4,8	10,1	7,5
16	22.4.2012	7	1 358	20 223	10	151	161	23,0	22	6,6	11,7	9,1
17	29.4.2012	7	1 367	20 299	9	76	85	12,1	22	10,4	20,2	15,3
18	6.5.2012	7	1 376	20 358	9	59	68	9,7	Vyp	12,3	22,7	17,5
19	13.5.2012	7	1 386	20 411	10	53	63	9,0	Vyp	9,7	15,6	12,7
20	20.5.2012	7	1 393	20 528	7	117	124	17,7	22	6,7	15,2	11,0
21	27.5.2012	7	1 404	20 588	11	60	71	10,1	Vyp	13,6	23,3	18,4
22	3.6.2012	7	1 410	20 641	6	53	59	8,4	Vyp	11,4	20,3	15,8
23	10.6.2012	7	1 419	20 705	9	64	73	10,4	Vyp	13,0	18,7	15,9
24	15.6.2012	5	1 426	20 755	7	50	57	11,4	Vyp	13,3	23,0	18,2
25	23.6.2012	8	1 433	20 818	7	63	69	8,6	Vyp	17,1	28,2	22,6
26	2.7.2012	9	1 440	20 888	7	70	78	8,6	Vyp	16,6	26,9	21,8
27	8.7.2012	6	1 449	20 943	9	55	64	10,7	Vyp	19,1	29,8	24,4
28	15.7.2012	7	1 457	21 012	8	69	77	11,0	Vyp	15,8	24,5	20,2
29	22.7.2012	7	1 466	21 072	9	60	69	9,9	Vyp	14,3	21,3	17,8
30	30.7.2012	8	1 474	21 127	8	55	63	7,9	Vyp	16,6	26,4	21,5
31	5.8.2012	6	1 483	21 181	9	54	63	10,5	Vyp	16,9	27,7	22,3
32	12.8.2012	7	1 491	21 237	8	56	64	9,1	Vyp	15,0	22,8	18,9
33	19.8.2012	7	1 498	21 289	7	52	59	8,4	Vyp	12,4	23,1	17,7
34	26.8.2012	7	1 506	21 337	8	48	56	8,0	Vyp	18,2	27,5	22,9
35	2.9.2012	7	1 515	21 387	9	50	59	8,4	Vyp	14,0	22,0	18,0
36	9.9.2012	7	1 529	21 457	14	70	84	12,0	Vyp	13,4	21,9	17,6
37	16.9.2012	7	1 538	21 503	9	46	55	7,9	Vyp	12,5	19,9	16,2
38	23.9.2012	7	1 547	21 564	9	61	70	10,0	Vyp	9,0	17,0	13,0
39	30.9.2012	7	1 556	21 617	9	53	62	8,9	Vyp	12,0	20,1	16,0
40	7.10.2012	7	1 565	21 678	9	61	70	10,0	Vyp	10,6	17,6	14,1
41	14.10.2012	7	1 573	21 791	8	113	121	17,3	22	5,5	13,2	9,3
42	21.10.2012	7	1 581	21 881	8	90	98	14,0	22	8,0	16,7	12,4
43	28.10.2012	7	1 589	22 044	8	163	171	24,4	22	5,4	7,9	6,7
44	4.11.2012	7	1 599	22 241	10	197	207	29,6	22	3,1	8,4	5,7
45	11.11.2012	7	1 606	22 412	7	171	178	25,4	22	5,7	10,5	8,1
46	18.11.2012	7	1 616	22 584	10	172	182	26,0	22	4,1	8,8	6,4
47	25.11.2012	7	1 623	22 763	7	179	186	26,6	22	5,5	9,8	7,7
48	2.12.2012	7	1 631	22 939	8	176	184	26,3	22	3,5	8,9	6,2
49	9.12.2012	7	1 645	23 127	14	188	202	28,9	22	-5,4	-2,2	-3,8
50	16.12.2012	7	1 654	23 335	9	208	217	31,0	23	-3,7	-0,5	-2,1
51	23.12.2012	7	1 668	23 590	14	255	269	38,4	22	-1,5	0,0	-0,8
52	30.12.2012	7	1 685	23 865	17	275	292	41,7	22	0,3	2,7	1,5

Průměrná denní spotřeba energie v kalendářním týdnu [kWh/den]



Celková spotřeba energie v období od 13.12.2009 do 2.1.2011

Spotřeba energie [kWh]	Počet dnů	VT	NT	Celkem	Denní průměr
	364	490	6 709	7 199	19,78 kWh/den