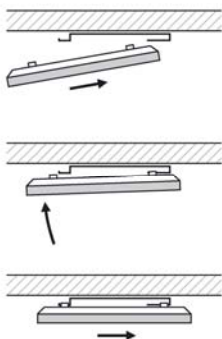


Nízkoteplotní sálavé panely ECOSUN

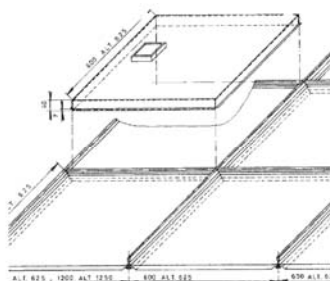
Třída ochrany I., napětí 230 V / 50 Hz

INSTALACE

ECOSUN U



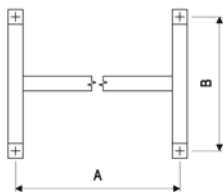
ECOSUN c a U



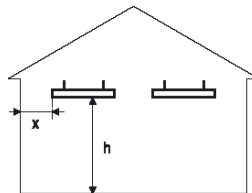
MINIMÁLNÍ VZDÁLENOSTI *

300–600 W	h = 2,5 m	x = 0,6 m
700W	h = 2,7 m	x = 1,2 m

Upevňovací rám



Panel	A (mm)	B (mm)
300 U	340	280
600 U, 700 U	935	280



* instalační výška a vzájemná vzdálenost panelů od sebe, je doporučena, jiné vzdálenosti je nutné konzultovat s výrobcem.



FENIX

1.1 Typ: ECOSUN 300 U, 600 U, 700 U (IP 44)

- Použití:** byty, kanceláře, školy, nemocnice, prodejny, průmysl, zemědělství apod.
- Přípevnění:** nejlépe ve vodorovné poloze ke stropu místnosti pomocí upevňovacího rámu nebo zavěšením na řetízky – lanka. Panely je možné montovat na hořlavé materiály. Odstupová vzdálenost čelní stěny a bočních stěn panelu od hořlavých předmětů je 10 cm. Panely jsou svým rozměrem typizovány pro vkládání do kazetových podhledů.
- Postup:** při instalaci pomocí upevňovacího rámu je potřeba označit místa upevňovacích otvorů a rám připevnit pomocí hmoždinek ke stropu nebo konstrukci. Připojit přívodní kabel na pevný rozvod v souladu s barevným označením žil. Při nasazování na instalační rám je potřeba nejprve částečně nasunout (cca 10 mm) panel na zadní tvarové konce nosníků rámu a následně panel přiklopit ke stropu nebo konstrukci tak, aby přední úchyty bylo možné vodorovným pohybem nasunout na nosníky rámu a nasuneme. Při instalaci na řetízky, lanka (řetízky nebo lanka připevnit pomocí karabinek apod., ke čtyřem úchyťům s otvory $\text{Ř } 6 \text{ mm}$).
-

1.2 Typ: ECOSUN 300c, 600c (IP 20)

- Použití:** do kazetových podhledů rastru 600×600, 600×1200 (Thermax, Rockfon, Armstrong).
- Uložení:** do podhledového roštu příslušných rozměrů. Připojení provést do lištové krabice umístěné na zadní straně panelu.
-

2.1 Důležité upozornění

- Teplota prostředí (teplota okolního vzduchu) v němž je sálavý panel umístěn nesmí přesáhnout 30 °C!
 - Napájecí přívod musí být opatřen zařízením pro odpojení od sítě, u něhož se vzdálenost rozpojených kontaktů rovná nejméně 3,5 mm u všech pólů. Jestliže je přívod tohoto spotřebiče poškozen, musí být nahrazen výrobcem nebo servisním technikem.
 - Při instalaci instalačních rámu použijte šrouby se zapuštěnou hlavou.
 - Typové číslo výrobku vyjadřuje příkon (ECOSUN 300 = 300 W).
 - Při manipulaci s panelem doporučujeme používat rukavice, aby nedošlo ke znečištění sálavé čelní plochy panelu.
 - Čištění je možno provádět vodou se saponátem za použití jemného kartáčku.
 - Tento spotřebič není určen pro používání osobami (včetně dětí), jimž fyzická, smyslová nebo mentální neschopnost či nedostatek zkušeností a znalostí zabráňuje v bezpečném používání spotřebiče, pokud na ně nebude dohlíženo nebo pokud nebyly instruovány ohledně použití spotřebiče osobou zodpovědnou za jejich bezpečnost. Na děti by se mělo dohlížet, aby se zajistilo, že si nebudou se spotřebičem hrát.
-

3.1 Záruční podmínky

Na výrobek je poskytována záruka 24 měsíců, prodloužená záruka 5 let, ode dne prodeje. Úplné znění reklamačního řádu je k dispozici u dodavatele nebo na stránkách www.fenixgroup.eu. Záruka se nevztahuje na vady způsobené dopravou, nevhodným skladováním a neodbornou montáží.

Typ výrobku:

Datum:

Razítko, podpis:

Výrobní číslo (štítek na zadní straně): _ _ _ _ _ ' _ _ _ _ _ ' _ _ _ _ _ ' _ _ _ _ _ ' _ _ _ _ _



Fenix Trading s.r.o.

Slezská 2, 790 01 Jeseník

tel.: +420 584 495 304, fax: +420 584 495 303

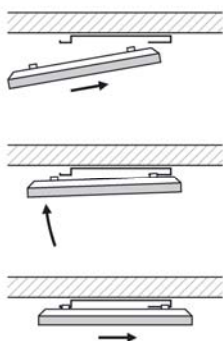
e-mail: fenix@fenixgroup.cz, <http://www.fenixgroup.cz>

Nízkoteplotní sálavé panely ECOSUN

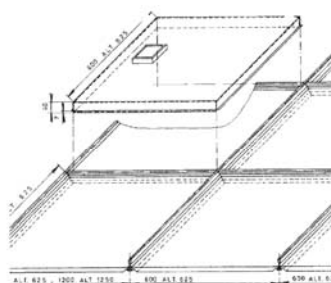
Třída ochrany I., napětí 230 V / 50 Hz

INSTALACE

ECOSUN U



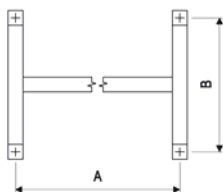
ECOSUN c a U



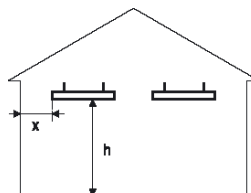
MINIMÁLNÍ VZDÁLENOSTI *

300–600 W	h = 2,5 m	x = 0,6 m
700W	h = 2,7 m	x = 1,2 m

Upevňovací rám



Panel	A (mm)	B (mm)
300 U	340	280
600 U, 700 U	935	280



* instalační výška a vzájemná vzdálenost panelů od sebe, je doporučená, jiné vzdálenosti je nutné konzultovat s výrobcem.



FENIX

1.1 Typ: ECOSUN 300 U, 600 U, 700 U (IP 44)

Použití: byty, kanceláře, školy, nemocnice, prodejny, průmysl, zemědělství apod.

Přípevnění: nejlépe ve vodorovné poloze ke stropu místnosti pomocí upevňovacího rámu nebo zavěšením na řetízky – lanka. Panely je možné montovat na hořlavé materiály. Odstupová vzdálenost čelní stěny a bočních stěn panelu od hořlavých předmětů je 10 cm. Panely jsou svým rozměrem typizovány pro vkládání do kazetových podhledů.

Postup: při instalaci pomocí upevňovacího rámu je potřeba označit místa upevňovacích otvorů a rám připevnit pomocí hmoždinek ke stropu nebo konstrukci. Připojit přívodní kabel na pevný rozvod v souladu s barevným označením žil. Při nasazování na instalační rám je potřeba nejprve částečně nasunout (cca 10 mm) panel na zadní tvarové konce nosníků rámu a následně panel přiklopit ke stropu nebo konstrukci tak, aby přední úchyty bylo možné vodorovným pohybem nasunout na nosníky rámu a nasuneme. Při instalaci na řetízky, lanka (řetízky nebo lanka připevnit pomocí karabinek apod., ke čtyřem úchyťům s otvory \varnothing 6 mm).

1.2 Typ: ECOSUN 300c, 600c (IP 20)

Použití: do kazetových podhledů rastru 600×600, 600×1200 (Thermax, Rockfon, Armstrong).

Uložení: do podhledového roštu příslušných rozměrů. Připojení provést do lištové krabice umístěné na zadní straně panelu.

2.1 Důležité upozornění

- Teplota prostředí (teplota okolního vzduchu) v němž je sálavý panel umístěn nesmí přesáhnout 30 °C!
 - Napájecí přívod musí být opatřen zařízením pro odpojení od sítě, u něhož se vzdálenost rozpojených kontaktů rovná nejméně 3,5 mm u všech pólů. Jestliže je přívod tohoto spotřebiče poškozen, musí být nahrazen výrobcem nebo servisním technikem.
 - Při instalaci instalačních rámu použijte šrouby se zapuštěnou hlavou.
 - Typové číslo výrobku vyjadřuje příkon (ECOSUN 300 = 300 W).
 - Při manipulaci s panelem doporučujeme používat rukavice, aby nedošlo ke znečištění sálavé čelní plochy panelu.
 - Čištění je možno provádět vodou se saponátem za použití jemného kartáčku.
 - Tento spotřebič není určen pro používání osobami (včetně dětí), jimž fyzická, smyslová nebo mentální neschopnost či nedostatek zkušeností a znalostí zabraňuje v bezpečném používání spotřebiče, pokud na ně nebude dohlíženo nebo pokud nebyly instruuovány ohledně použití spotřebiče osobou zodpovědnou za jejich bezpečnost. Na děti by se mělo dohlížet, aby se zajistilo, že si nebudou se spotřebičem hrát.
-

3.1 Záruční podmínky

Na výrobek je poskytována záruka 24 měsíců, prodloužená záruka 5 let, ode dne prodeje. Úplné znění reklamačního řádu je k dispozici u dodavatele nebo na stránkách www.fenixgroup.eu. Záruka se nevztahuje na vady způsobené dopravou, nevhodným skladováním a neodbornou montáží.

Typ výrobku:

Datum:

Razítko, podpis:

Výrobní číslo (štítek na zadní straně): _ _ _ _ _



Fenix Trading s.r.o.

Slezská 2, 790 01 Jeseník

tel.: +420 584 495 304, fax: +420 584 495 303

e-mail: fenix@fenixgroup.cz , <http://www.fenixgroup.cz>