

STRAHLHEIZPANEELE

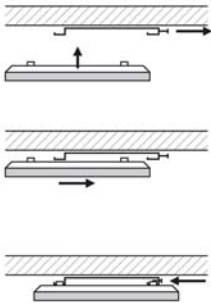
ECOSUN

Schutzklasse I., Spannung 230 V / 50 Hz

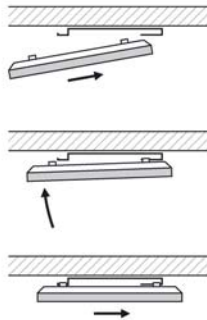
INSTALLATION

Nur für Deckenmontage

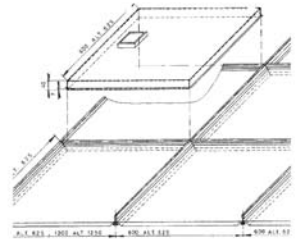
IKP, IN, IN-2



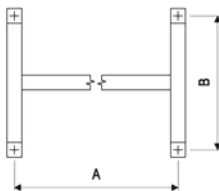
U



C und U



HALTERRAHMEN



EMPFOHLENE ABSTÄNDE*

300-600W	h = 2,5m	x = 0,6m
700W	h = 2,7m	x = 1,2m



* es gilt für industriell-technologische Anwendungen noch Landwirtschafts- und Züchtera-nwendungen nicht. Die Abstände sind in den Räumen mit langfristigerem Aufenthalt von Menschen einzuhalten.

ERKLÄRUNGEN



Das Symbol bedeutet, dass das Elektrogerät in einer separaten Sammlung der elektrischen und elektronischen Abfallanlagen zu liquidieren ist und dass es gemäß der Bedingungen der Direktive des Europäischen Parlaments über elektrische und elektronische Abfallanlagen Nr. 2002/96/CE vom 27.01.2003 nicht wie unsortierter Kommunalabfall beseitigt werden kann. Es symbolisiert weiterhin, dass das Erzeugnis nach dem 13.08.2005 vermarktet wurde. Gemäß den Bedingungen der Direktive EP über Beschränkung der Verwendungen der Direktive EP über Beschränkung der Verwendungen von einigen Gefahrstoffen in elektrischen und elektronischen Anlagen Nr. 2002/95/CE vom 27.01.2006 enthält das Erzeugnis keine Gefahrstoffe oder es enthält sie nur in zulässigen Mengen. Für Liquidierung dieses Erzeugnisses die Verkaufsstelle, wo das Erzeugnis gekauft wurde, oder eine Sammlungsstelle des sortierten Abfalls ausnutzen. Vielen Dank

Platte	A (mm)	B (mm)
300U	340	280
600U, 700U	935	280
700IKP, IN, IN-2		

1.1 Typ: Ecosun 300U, 600U, 700U, 900U (IP44)

- Anwendung:** Wohnungen, Büros, Schulen, Krankenhäuser, Verkaufsstellen, Industrie, Landwirtschaft usw.
- Befestigung:** vorzugsweise in der horizontalen Position zur Raumdecke, mittels des Halterrahmens oder durch Aufhängen auf die Ketten – Seile. Die Platten lassen sich auf entflammbare Materialien montieren.
Der Abstand der Vorderseite und Seitenflächen der Platte von Brenngegenständen ist 10 cm. Die Abmessungen der Platten werden für das Einlegen in die Kassettenuntersichten typisiert.
- Montage:** Bei der Installation mit dem Halterahmen sind die Stellen der Befestigungsöffnungen zu kennzeichnen und der Rahmen ist mittels Dübel zur Decke oder Konstruktion zu befestigen. Das Zuführungskabel ist an die feste Verteilung in Übereinstimmung mit der Farbenkennzeichnung der Adern zu befestigen. Beim Einsetzen auf den Installationsrahmen ist die Platte zuerst zum Teil (ca. 10 mm) auf hintere Formende des Rahmenträgers aufzustecken und dann zur Decke oder Konstruktion so zu zuklappen, dass es möglich ist, die vorderen Aufhängungen mit horizontaler Bewegung auf die Rahmenträger aufzustecken. Dann aufstecken. Bei der Installation mit Ketten, Seilen (Ketten oder Seile mittels Karabinerhaken usw. zu vier Aufhängungen mit Öffnungen von \bar{R} 6 mm zu befestigen.).

1.2 Typ: Ecosun 300c, 600c (IP20)

- Anwendung:** für Kassettenuntersichte mit Raster von 600×600, 600×1200 (Thermax, Rockfon, Armstrong).
- Montage:** in den Untersichtsrahmen mit entsprechenden Abmessungen. Den Anschluss in die an der Rückseite der Platte angebrachten Listendose zu realisieren.

1.3 Typ: Ecosun 700IKP (IP54), 700IN (IP65), 700IN-2 (Eex e II T3) (750IKP, 750IN, 750IN-2)

- Anwendung:** überwiegend Industrie- und Landwirtschaftsobjekte.
- Befestigung:** unter Deckenkonstruktion durch Aufhängen auf die Ketten oder Seile, bzw. mittels des Halterrahmens direkt an die Decke. Bei Brennkonstruktion der Decke ist der Abstand von mindestens 5 cm einzuhalten. Der Abstand der Brenngegenstände von der Vorderseite und Seitenflächen muss mindestens 10 cm sein.
- Montage:** Die Ketten oder Seile sind zu vier Aufhängungen mit Öffnungen von \bar{R} 6 mm zu befestigen. Bei Verwendung des Halterrahmens, der kein Bestandteil der Platte ist, ist es nötig:
- die Stellen von Befestigungsöffnungen zu kennzeichnen und den Rahmen mittels Dübel zur Decke oder Konstruktion zu befestigen.
 - das Zuführungskabel an die feste Verteilung in Übereinstimmung mit der Farbenkennzeichnung der Ader anzuschließen.
 - die Platte mit den Aufhängungen auf die Formenden der Rahmenträger aufzustecken.
 - in die Zuführung für 700IN-2 einen FI-Schutzschalter mit Ansprechstrom \leq 30 mA einzuordnen.

2.1 Wichtige Hinweise

- Die Umgebungstemperatur (Außenlufttemperatur), in der die Strahlplatte angebracht ist, kann 30 oC nicht überschreiten!
- Die Speiseführung ist mit einer Einrichtung zum Netzabschluss zu versehen, bei der der Abstand der geöffneten Kontakte mindestens 3 mm bei allen Polen ist. Falls die Zuführung dieses Stromabnehmers beschädigt ist, ist sie vom Hersteller oder Wartungstechniker zu ersetzen.
- Bei der Installation von Installationsrahmen sind die Senkkopfschrauben zu verwenden.
- Durch die Typennummer des Produkts wird die Leistungsabnahme (**TYP 300 = 300 W**) ausgedrückt.
- Es wird empfohlen, **bei der Manipulation mit der Platte Handschuhe zu verwenden**, um die vordere Strahlfläche der Platte nicht zu verschmutzen.
- Das Gerät ist mit Wasser mit Waschmittel und Feinbürste zu reinigen.
- Dieses Verbrauchsgeschäft ist nicht zur Verwendung von solchen Personen (einschließlich Kinder) bestimmt, deren physische oder mentale Unfähigkeit oder Sinnunfähigkeit oder unzureichende Erfahrungen sichere Verwendung des Verbrauchsgeschäfts verhindern, falls sie nicht unter Aufsicht stehen oder falls sie nicht über Verwendung des Verbrauchsgeschäfts von einer für ihre Sicherheit verantwortliche Person instruiert wurden. Die Kinder sollten unter Aufsicht stehen, damit es gesichert ist, dass sie mit dem Verbrauchsgeschäft nicht spielen.

3.1 Garantiebedingungen

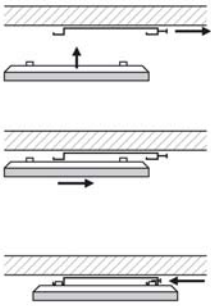
- 24 Monaten ab dem Verkaufstag. In der Garantie die durch Transport, ungeeignete Lagerung oder unsachgemäße Montage verursachten Mängel nicht umfasst.

ECOSUN LOW TEMPERATURE RADIANT HEATING PANELS

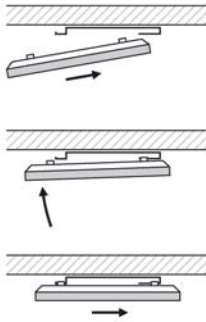
INSTALLATION

For ceiling installation only

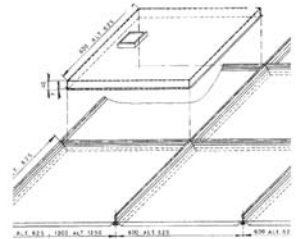
IKP, IN, IN-2



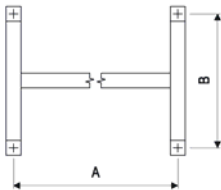
U



C und U



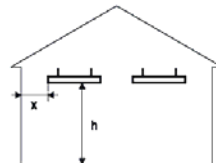
FIXING FRAME



Platte	A (mm)	B(mm)
300U	340	280
600U, 700U	935	280
700IKP, IN, IN-2		

MINIMUM DISTANCES*

300-600W	h = 2,5m	x = 0,6m
700W	h = 2,7m	x = 1,2m



* Not applicable to industrial and agricultural applications. The distances must be observed in areas where people stay for a long time.

1.1 Type: Ecosun 300U, 600U, 700U, 900U (IP44)

Use: Flats, offices, schools, hospitals, shops, industry and agricultural premises, etc.

Fixing: Preferentially, fix the panel in a horizontal position to a ceiling with a fixing frame or suspend it on chains or cables. The panels can be installed on flammable materials. The distance of front and side walls of the panel from flammable objects must be at least 10 cm. Panel dimensions are typified for inserting the panels in cassette lower ceilings.

Installation: When mounting is carried out by means of a fixing frame, mark fixing points and fasten the frame with dowels to the ceiling or ceiling construction. Connect the supply lead to the network in accordance with colour marking of conductors. When putting the panel on the fixing frame, first push the panel partially (approx. 10 mm) on the rear shaped ends of frame girders and then incline the panel to the ceiling or ceiling construction so that the front catches may be pushed horizontally on the frame girders. When installing the panel on chains or cables, fix the chains or cables to four catches with $\text{R} 6$ mm holes by means of snap-hooks or similar fixtures.

1.2 Type: Ecosun 300c, 600c (IP20)

Use: In cassette lower ceilings 600×600, 600×1200 (Thermax, Rockfon, Armstrong).

Installation: To a lower ceiling grid of respective dimensions. Connect to the box situated on the rear side of the panel.

1.3 Type: Ecosun 700IKP (IP54), 700IN (IP65), 700IN-2 (Ex e II T3) (750IKP, 750IN, 750IN-2)

Use: Mainly in industrial and agricultural premises.

Fixing: To be suspended on chains or cables under the ceiling construction, or fixed with a fixing frame right to the ceiling. Should the ceiling construction be flammable, keep at least a 5 cm distance of the panel from the ceiling. The distance of flammable objects from the front and side walls of the panel must be at least 10 cm.

Installation: Connect chains or cables to four catches with $\text{R} 6$ mm holes. In case the fixing frame is used (which is not a part of the panel), it is necessary to:

- Mark fixing points and fix the frame with dowels to the ceiling or ceiling construction;
- Connect the supply lead to the network in accordance with colour marking of conductors;
- Push the panel catches in shaped ends of frame girders;
- Insert a guard of actuating current ≤ 30 mA to the 700IN-2 supply lead.

2.1 Warning

- Ambient temperature (i.e. temperature of air in the room where the radiator is situated) must not exceed 30 °C!
- Supply lead must be fitted with a disconnecting device and the distance of disconnected contacts must be at least 3 mm at each pole.
- Damaged supply lead must be replaced by the manufacturer or a serviceman.
- Use countersunk screws to install fixing frames.
- Type model number indicates input (300 = 300 W).
- Use gloves for handling not to pollute the front radiating panel surface.
- Clean with water and detergent, using a small soft brush.
- This appliance is not designed to be used by people (including children) whose physical, sensorial or mental disability or lack of experience and knowledge prevent them from safely operating the appliance, unless they are supervised or were instructed how to use the appliance by a person who is responsible for their safety. Children should be supervised in order to ensure that they won't play with the appliance.