

Manual de uso y de instalación

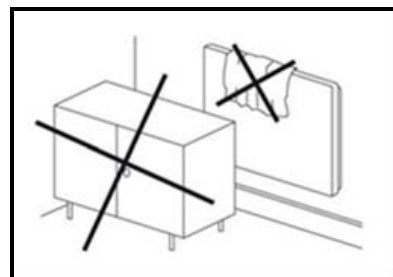
Paneles radiantes K+  
100, 200, 270, 330, 400W



## Advertencias importantes

- **ATENCIÓN: Para evitar sobrecalentamientos, no cubrir el panel calefactor.**
- Se permite llevar a cabo la instalación, la conexión eléctrica y la primera puesta en marcha por un trabajador con cualificaciones relevantes.
- ¡La temperatura ambiente (aire circulante) donde el panel radiante está colocado no debe exceder de 40°C!
- La alimentación de energía eléctrica tiene que estar provista de un dispositivo de desconexión de la red con una distancia mínima entre los contactos desconectados de 3,5 mm en todos los polos. Es preciso utilizar siempre un interruptor diferencial (RCD) con una sensibilidad mínima de 30mA.
- En caso de estar dañado el cable de alimentación del aparato, solamente puede ser reemplazado por el fabricante o por el servicio técnico.
- El número tipo del producto significa la potencia absorbida (330K+ = 330W).
- Recomendamos utilizar guantes cuando manipulamos el panel para evitar cualquier contaminación de la superficie frontal radiante del panel.
- El panel puede limpiarse utilizando agua con detergente y un cepillo fino.
- El panel no debe colocarse justo debajo de una toma de conexión fija.
- Este panel no está equipado con un dispositivo de control de la temperatura ambiente. No utilice este panel en habitaciones pequeñas si éstas están ocupadas por personas que no se puedan dejar en la sala por sí mismas sin que haya una supervisión permanente.
- Tenga cuidado de elegir el tipo adecuado de elemento de anclaje (taco), particularmente cuando se trata de placas de yeso laminado/yeso y estructuras de hormigón poroso. Si es necesario, consulte a una empresa especializada o al fabricante de anclajes - por ejemplo [www.fischer.es](http://www.fischer.es).
- Este aparato puede ser utilizado por los niños de 8 años de edad o mayores, y por personas con una capacidades físicas, sensoriales o mentales inferiores, o con falta de experiencia o conocimiento siempre que estén bajo supervisión o hayan sido instruidos en el uso del aparato de una manera segura y entendiendo los posibles peligros. Los niños no deben jugar con el aparato. La limpieza y mantenimiento por parte del usuario no debe ser llevada a cabo por niños sin supervisión.
- Se debe impedir el acceso a la aplicación a niños menores de 3 años de edad, a menos que sean supervisados constantemente. Los niños de 3 a 8 años de edad pueden apagar y encender la aplicación solamente si está colocada o instalada en su posición de funcionamiento estándar y si están bajo vigilancia o han sido instruidos en el uso seguro del aparato y si entienden los posibles peligros. Los niños de 3 a 8 años de edad no deben insertar el enchufe en la toma, controlar o limpiar el aparato o llevar a cabo el mantenimiento que se debe hacer por el usuario.

**ADVERTENCIA – Algunas partes de este producto pueden llegar a ser muy calientes y causar quemaduras. Especial atención debe prestarse a este hecho en presencia de los niños y las personas con discapacidad.**



## 1. Uso

- Temperar bancos de iglesia, mesas de oficina, cabinas de venta.
- Los paneles pueden instalarse sobre materiales inflamables.

## 2. Conexión eléctrica

- Alimentación: 230V/50Hz
- Clase de protección I
- IP 44
- El panel está provisto de un fusible térmico.

## 3. Instalación

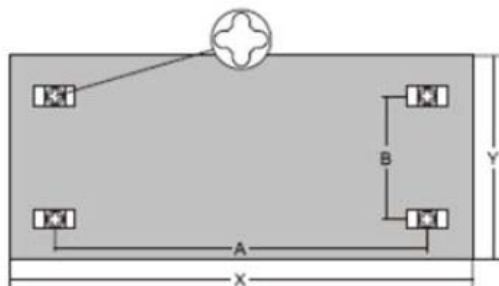
- Los paneles están destinados para el montaje vertical. En caso de un montaje horizontal en el techo de una habitación, colgar el panel en un marco de fijación (no incluido en el paquete) o mediante cadenas o cables.
- La distancia mínima entre las paredes frontales y laterales del panel y objetos inflamables es de 10 cm.

### Instrucciones de instalación - Montaje Vertical:

- Marcar los agujeros de acuerdo a la tabla, taladrar los agujeros, insertar los tacos y atornillar el tornillo dejando que sobresalga aproximadamente 5 mm.
- Fijar el panel siempre en 2 enganches superiores, los 2 enganches inferiores sirven para una suspensión inversa del panel.
- Conectar el cable de alimentación a la distribución eléctrica fija de acuerdo con el color de los cables.
- Colocar el panel en los dos fijadores superiores.

### Instrucciones de instalación - Montaje Horizontal:

- Posicionar el marco de montaje en el lugar donde ha de colocarse el panel, marcar agujeros con un lápiz según los agujeros en el marco.
- Taladrar los agujeros, insertar tacos y atornillar el marco de montaje con los tornillos.
- Conectar el cable de alimentación a la distribución eléctrica fija de acuerdo con el color de los cables.
- Deslizar el panel dentro del marco de montaje.



Panel	X (mm)	Y (mm)	A (mm)	B (mm)	Espesor
100 K+	500	320	305	190	30
200 K+	750		555		
270 K+	1000		805		
330 K+	1250		1055		
400 K+	1500		1305		

#### Marco de Fijación



Panel	A (mm)	B (mm)
100 K+	305	110
200 K+	555	
270 K+	805	
330 K+	1055	
400 K+	1305	

#### 4. Garantía

El producto se suministra con una garantía de 24 meses desde la fecha de la compra. La garantía cubre los defectos de material y fabricación.

La garantía no es aplicable si los defectos fueron causados por una intervención no profesional, por negligencia, uso incorrecto o por un defecto originado por el transporte o almacenaje inadecuado del panel.

El fabricante no es responsable de ningún daño indirecto causado por el uso del panel.

Tipo de producto:

Fecha:

Sello, firma:

Número de fabricación (ficha al dorso del panel): \_\_\_ - \_\_\_ - \_\_\_ - \_\_\_ - \_\_\_



**CEILHIT** SLU

CEILHIT, S.L.U., B-08396079, Carrer de Galileu, 38 - 40  
 (08850 Camí Ral, GAVÀ - BARCELONA - SPAIN)  
 Tel.: (00 34) 93 261 11 25, Fax: (00 34) 93 338 85 99  
 e-mail: [ventas@ceilhit.es](mailto:ventas@ceilhit.es), <http://www.ceilhit.es>